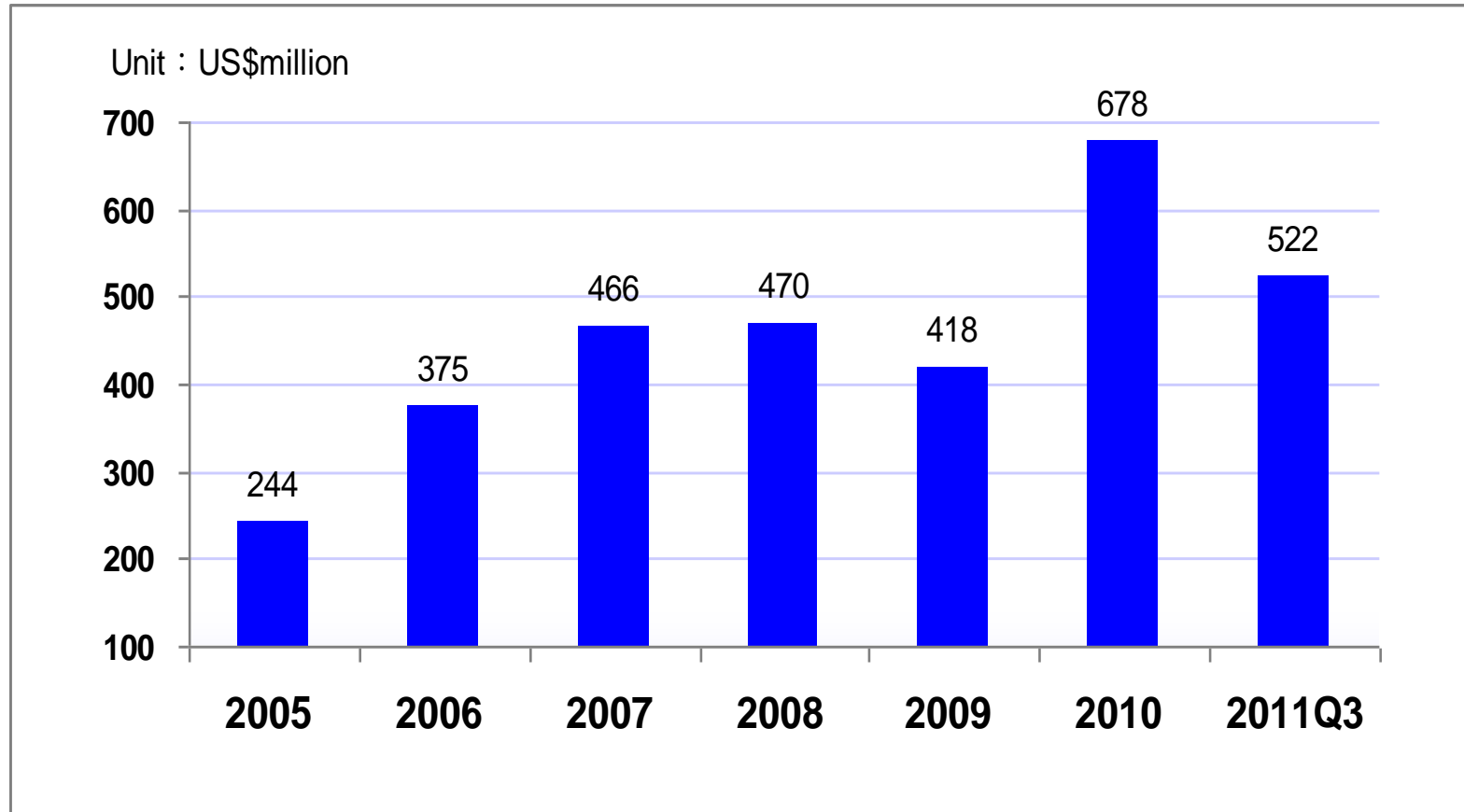


A light gray silhouette of a world map is centered in the background of the slide. The map shows the continents of North America, South America, Europe, Africa, Asia, and Australia. The text is overlaid on the map.

聯茂電子股份有限公司

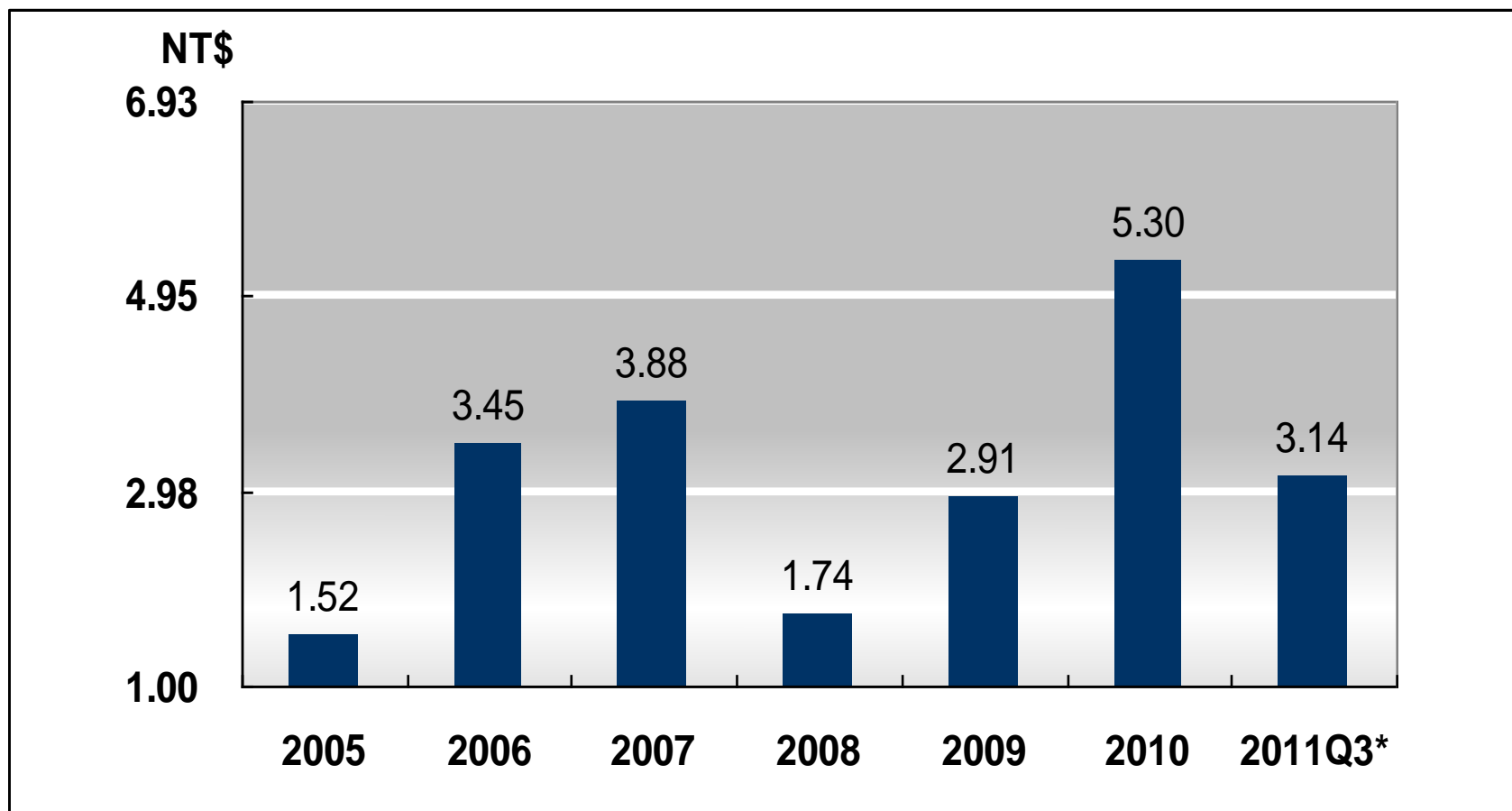
2011年第3季營業結果

ITEQ 集團營收



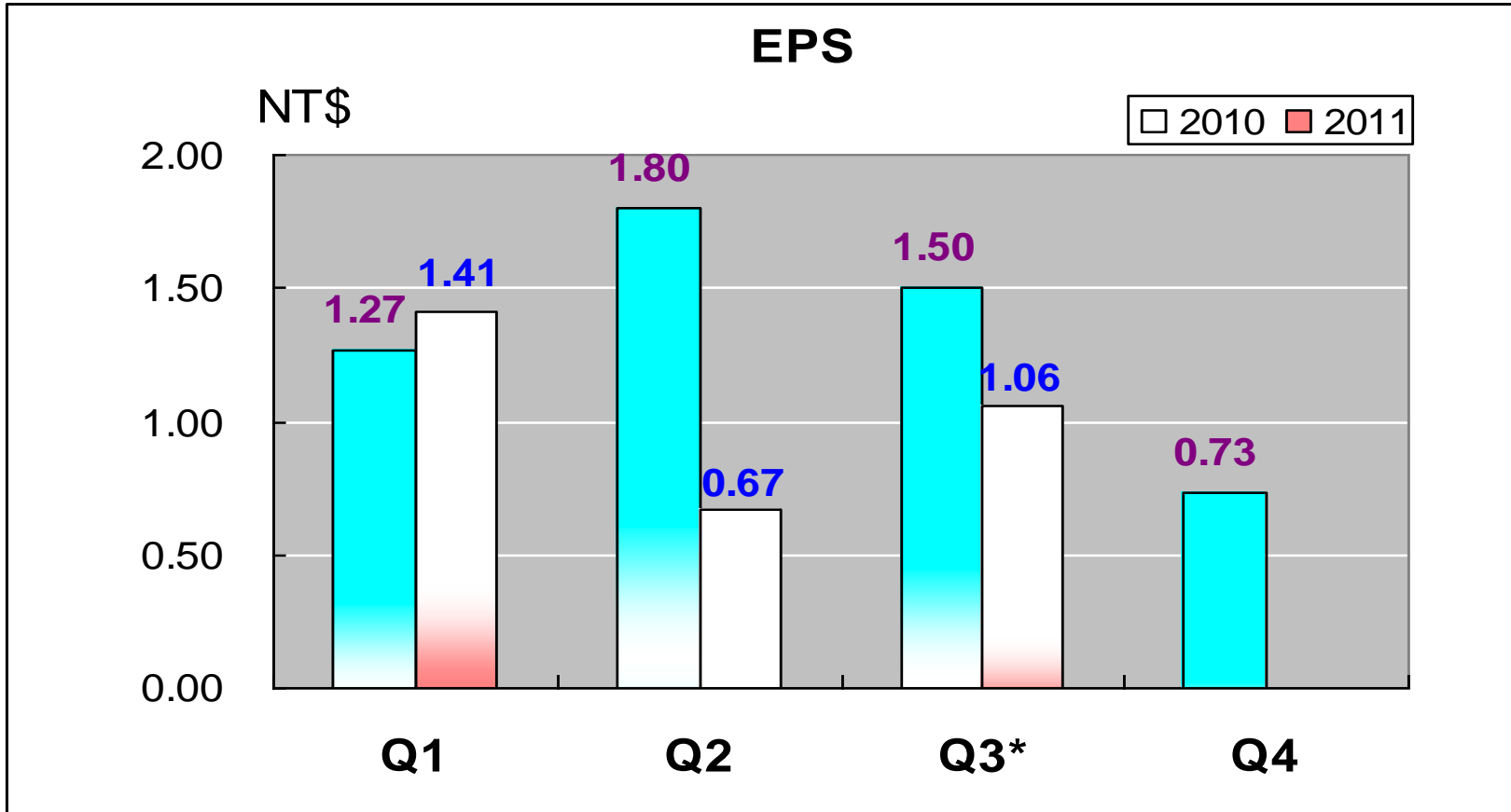
NTD:USD=29.4:1

每股盈餘比較



*Unaudited.

每股盈餘比較



*Unaudited.

2011年第3季合併營業結果重點

單位：新台幣佰萬元	<u>Q3 '11**</u>	<u>Q3 '10**</u>
	<u>Amount</u>	<u>Amount</u>
營業收入	5,229	5,054
稅後損益	322	412
稅後基本每股盈餘(元)	1.06	1.50
總資產	16,311	14,122
總負債	10,163	8,521
股東權益	6,147	5,602
股東權益報酬率(%)	5.5	7.5

**未經會計師查核或核閱

2011年前三季合併營業結果重點

單位：新台幣佰萬元

	<u>Q3 '11**</u>	<u>Q3 '10**</u>	<u>YoY</u>
	<u>Amount</u>	<u>Amount</u>	<u>%</u>
營業收入	15,349	15,126	1%
稅後損益	942	1,253	-25%
稅後基本每股盈餘(元)	3.14	4.57	-31%
總資產	16,311	14,122	15%
總負債	10,163	8,521	19%
股東權益	6,148	5,601	10%
股東權益報酬率(%)	16.12	23.0	-30%

**未經會計師查核或核閱

合併損益表「季」比較

單位：新台幣佰萬元

	Q3 '11**		Q2 '11		QoQ	Q3 '10**		YoY
	<u>Amount</u>	<u>%</u>	<u>Amount</u>	<u>%</u>	<u>%</u>	<u>Amount</u>	<u>%</u>	<u>%</u>
營業收入	5,229.2	104.0	5,029.2	100.0	4	5,054	100.0	3
營業毛利	632.9	12.6	559.7	11.1	13	759	15.0	(17)
營業費用	288.7	5.7	259.6	5.2	11	245	4.8	18
營業淨利	344.2	6.8	300.2	6.0	15	514	10.2	(33)
營業外收支	42.4	0.8	20.8	0.4	104	(17)	(0.3)	345
稅前淨利	386.2	7.7	321.4	6.4	20	497	9.8	(22)
稅後淨利	321.9	6.4	219.6	4.4	47	412	8.1	(22)
稅後基本每股盈餘(元)	1.06		0.67		58	2		(29)

* 未經會計師查核或核閱

合併損益表「前3季」比較

單位：新台幣佰萬元

	2011/1~9**		2010/1~9**		YoY
	<u>Amount</u>	<u>%</u>	<u>Amount</u>	<u>%</u>	<u>%</u>
營業收入	15,349.1	100.0	15,125.9	100.0	1
營業毛利	1,939.6	12.6	2,345.1	15.5	(17)
營業費用	805.2	5.2	763.6	5.0	5
營業淨利	1,134.4	7.4	1,581.5	10.5	(28)
營業外收支	79.7	0.5	(6.3)	(0.0)	1,357
稅前淨利	1,214.0	7.9	1,575.2	10.4	(23)
稅後淨利	941.5	6.1	1,254.0	8.3	(25)
稅後基本每股盈餘(元)	3.14		4.57		(31)

** 未經會計師核閱

合併資產負債表

單位：新台幣佰萬元

	2011/9/30**		2011/6/30		2010/9/30**	
	<u>Amount</u>	<u>%</u>	<u>Amount</u>	<u>%</u>	<u>Amount</u>	<u>%</u>
現金	1,278	8	1,228	8	1,596	11
應收帳款	7,078	43	6,297	43	4,959	35
存貨	1,381	8	1,114	8	1,205	9
流動資產	11,541	71	10,331	70	9,536	68
固定資產	4,344	27	3,992	27	4,000	28
總資產	16,311	100	14,740	100	14,122	100
應付帳款	5,616	34	4,213	29	4,786	34
流動負債	10,115	62	8,984	61	7,300	52
長期負債	31	0	203	1	1,214	9
總負債	10,163	62	9,203	62	8,521	60
股東權益	6,148	38	5,537	38	5,601	40

**未經會計師查核或核閱

合併現金流量表

單位：新台幣佰萬元	2011/1～9**	2010/1～9**
	<u>Amount</u>	<u>Amount</u>
稅後損益	941.5	1,254.0
折舊及攤銷	352.6	359.8
其他	(1,092.9)	(432.8)
營運淨現金流入(出)	201.2	1,181.0
資本支出	(764.9)	(617.1)
其他	(296.9)	(473.9)
投資淨現金流入(出)	(1,061.8)	(1,091.0)
借款	912.2	613.2
分紅	(608.9)	(411.3)
其他	(382.5)	(0.0)
理財淨現金流入(出)	(79.2)	201.8
淨現金流入(出)	(692.1)	246.1
現金期末餘額	1,278.5	1,595.6

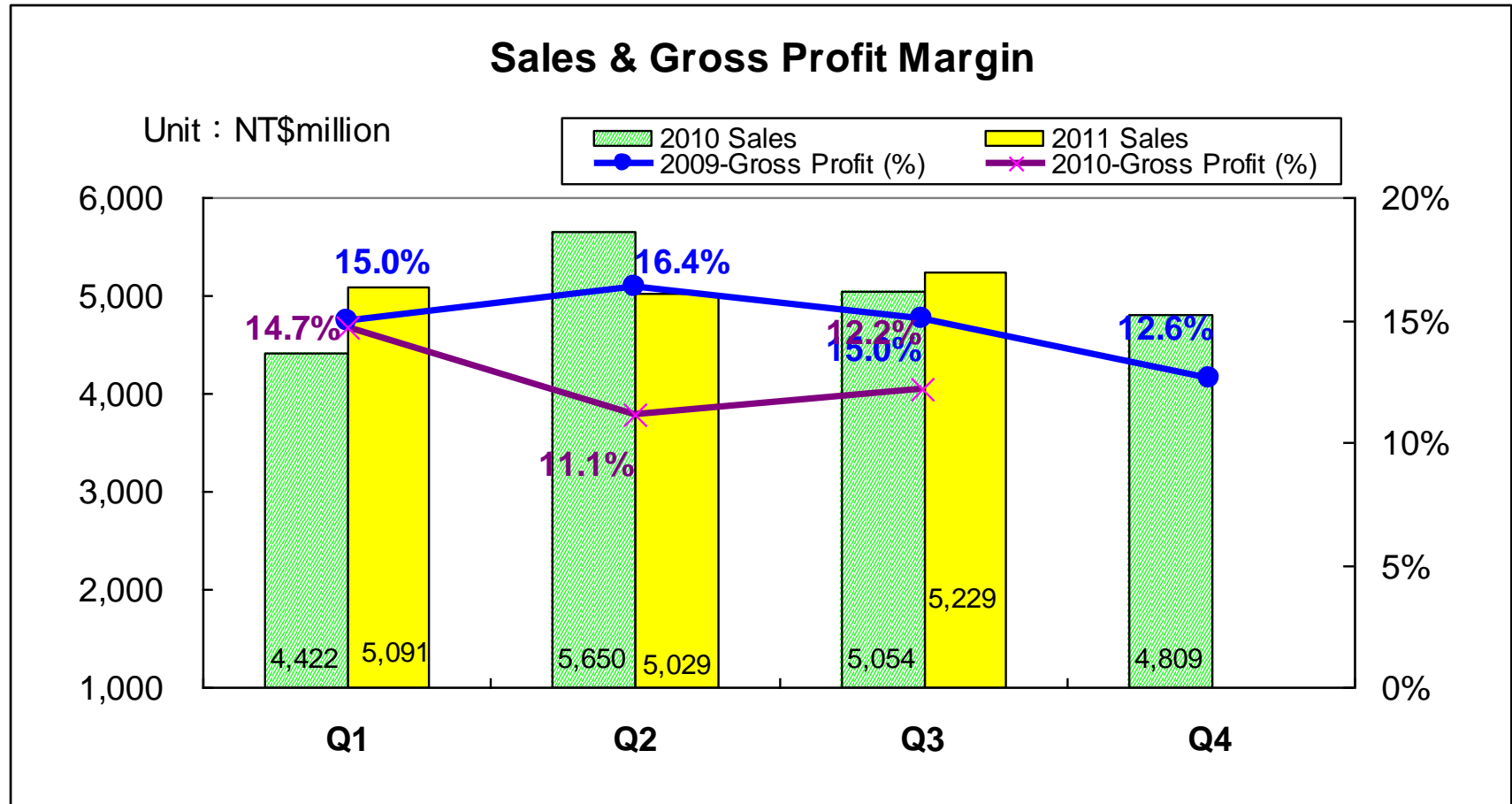
**未經會計師查核或核閱

「各季」主要財務指標

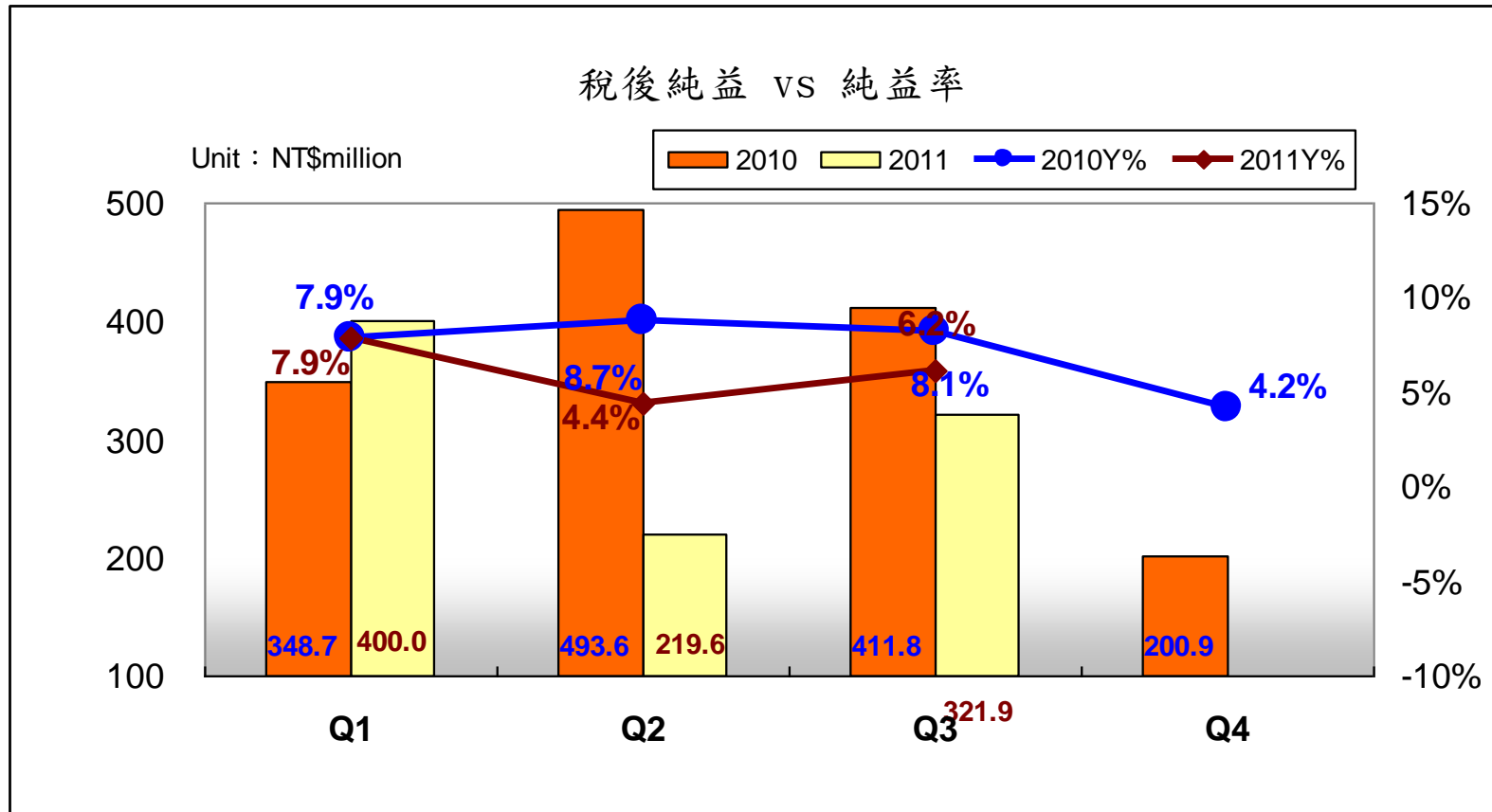
單位：新台幣佰萬元	<u>Q3 '11**</u>	<u>Q2 '11</u>	<u>Q3 '10**</u>
應收帳款週轉天數	104.9	102.0	78.0
存貨週轉天數	29.8	28.0	24.1
流動比率(%)	114.1	115.0	130.6
淨營運資金	1,426.0	1,347.3	2,235.6
負債/淨值比(%)	165.3	166.2	152.1

** 未經會計師查核或核閱

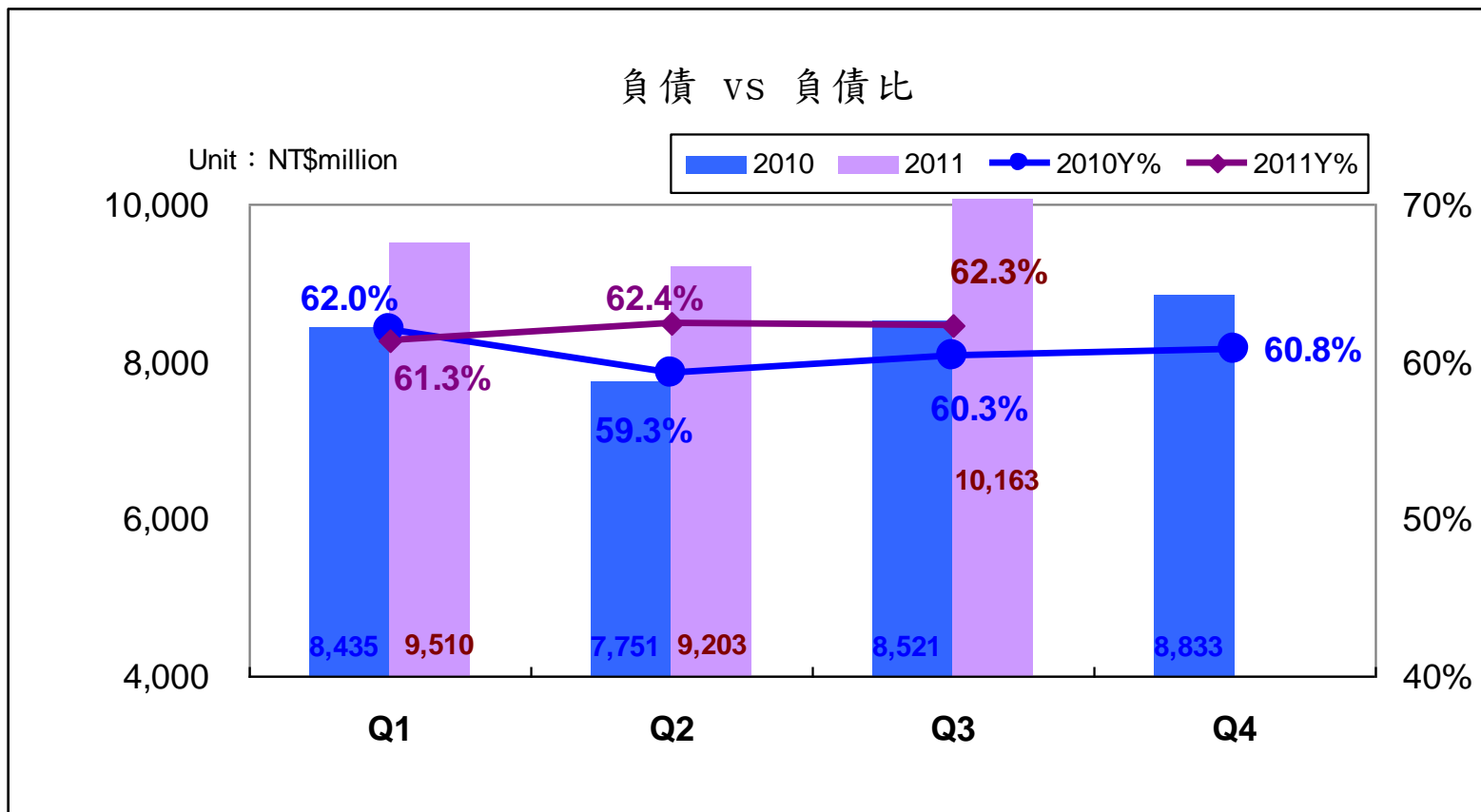
營業收入&營業毛利



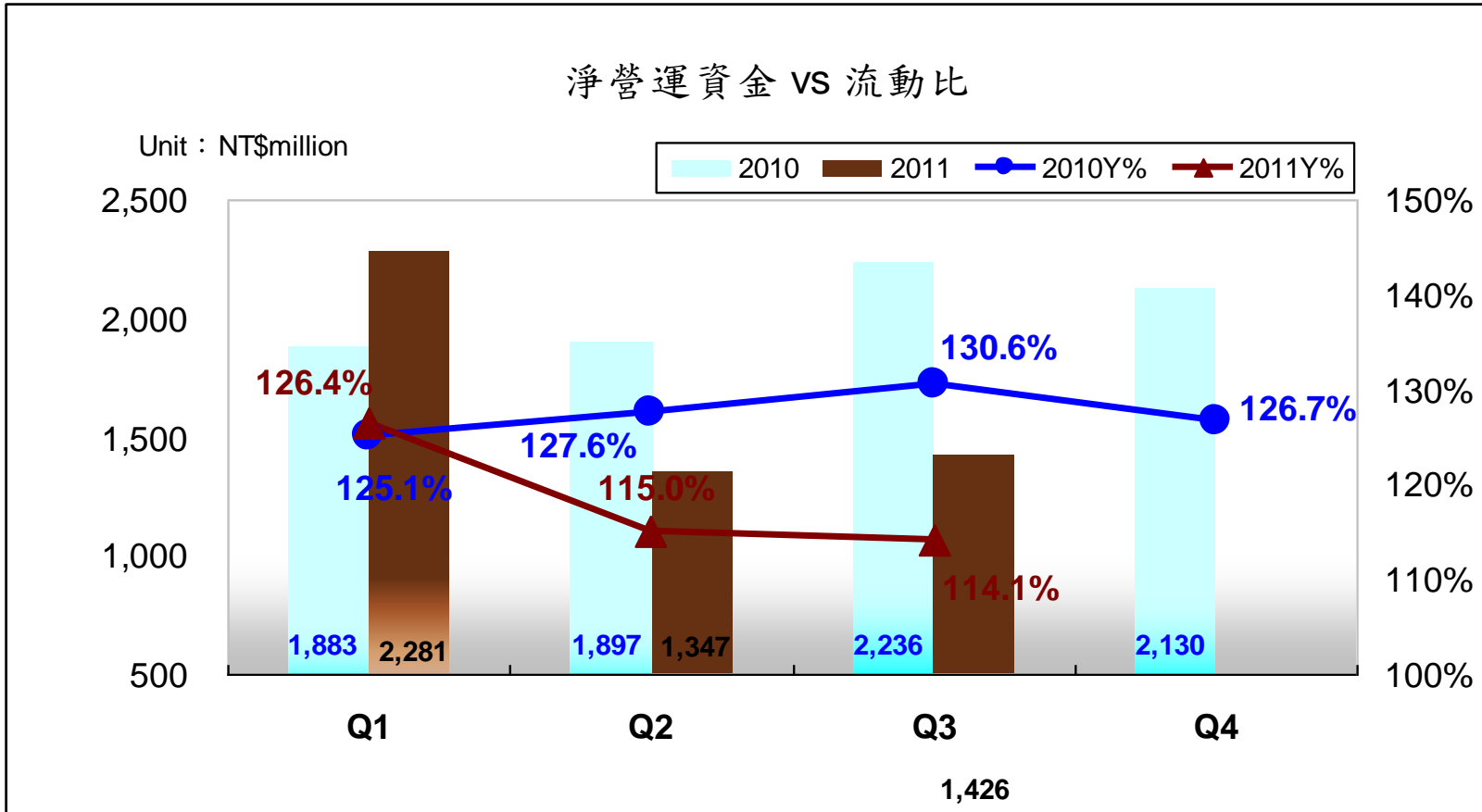
稅後淨利 VS 淨利率



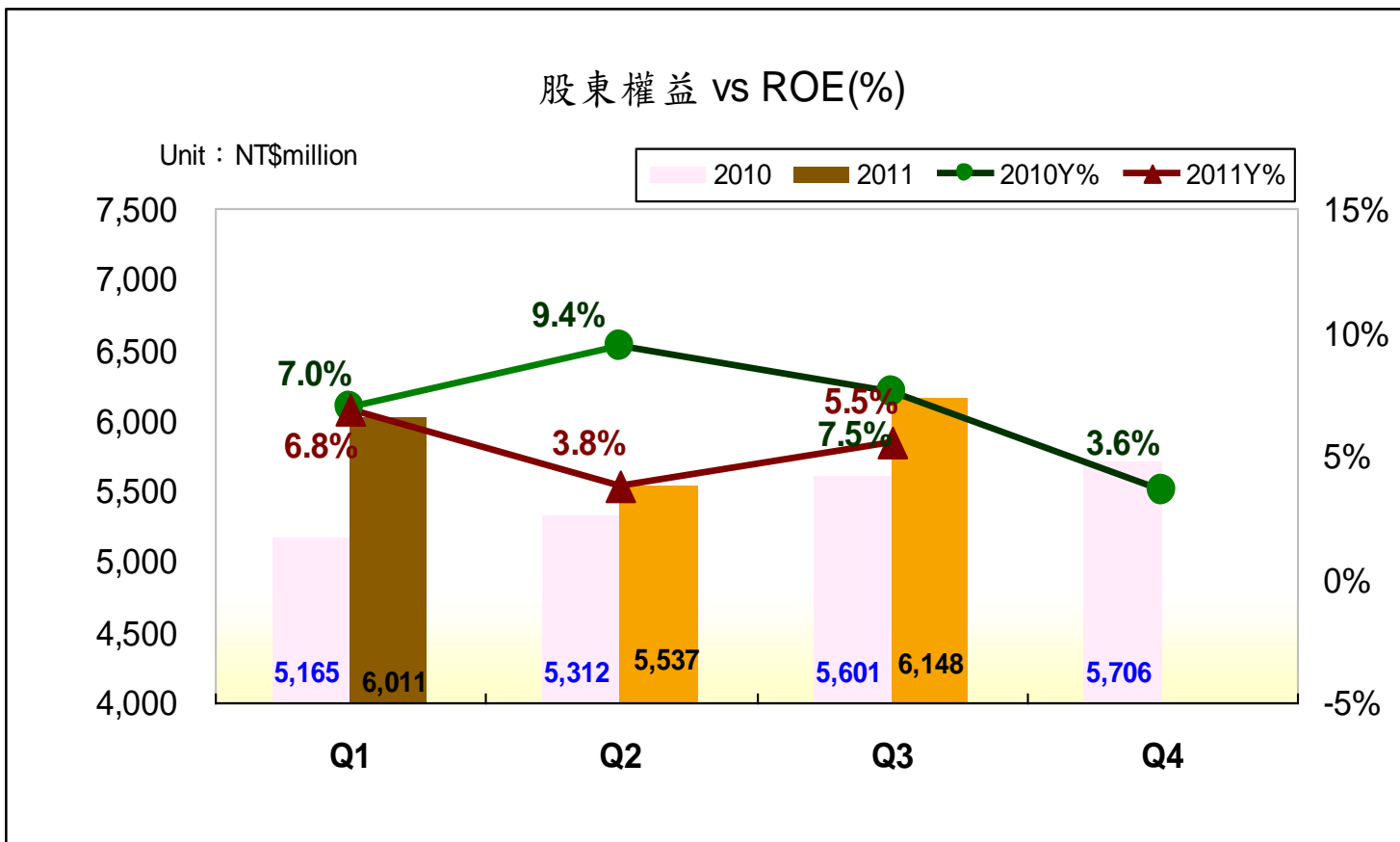
負債 VS 負債比



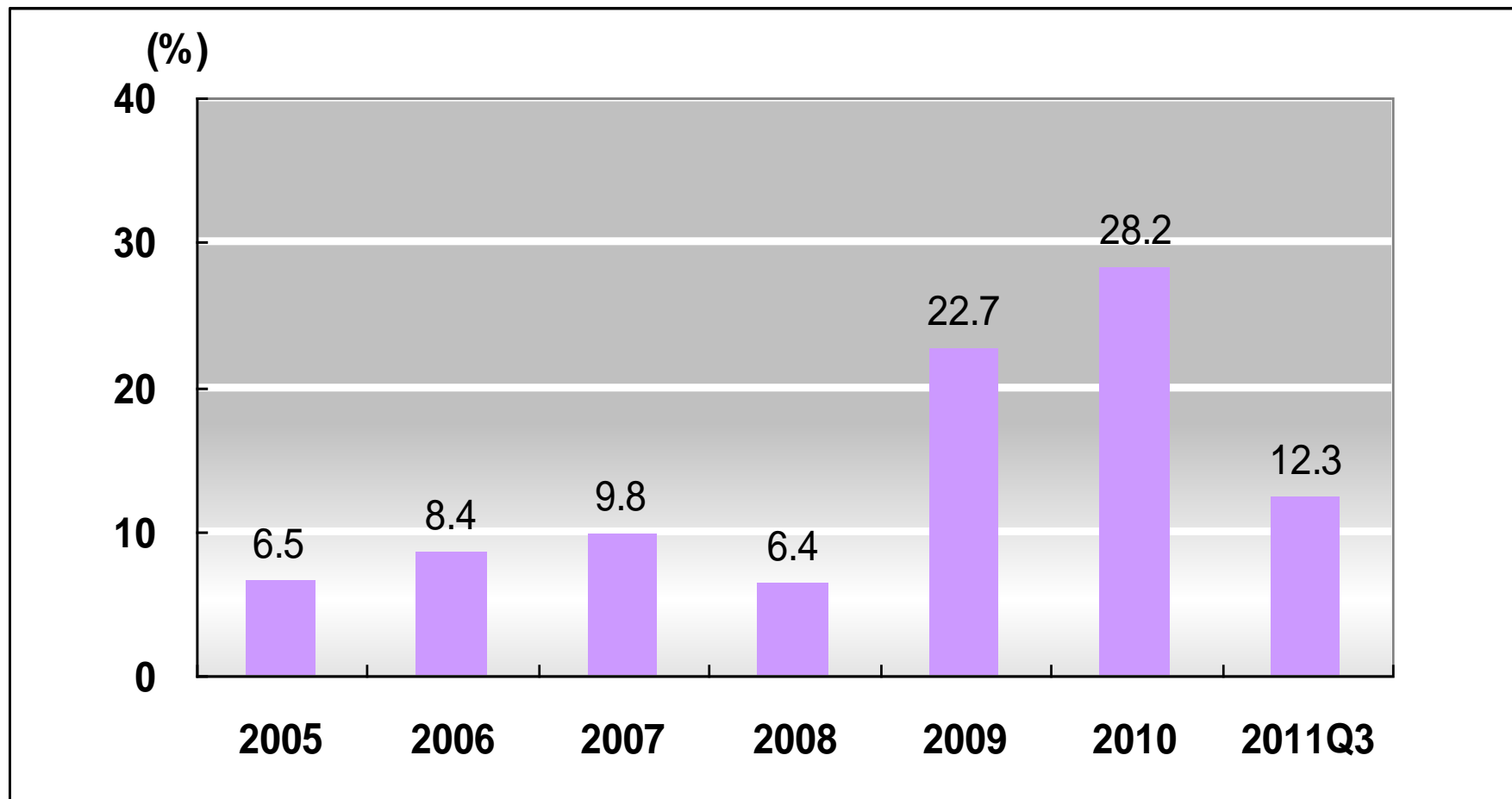
淨營運資金 VS 流動比



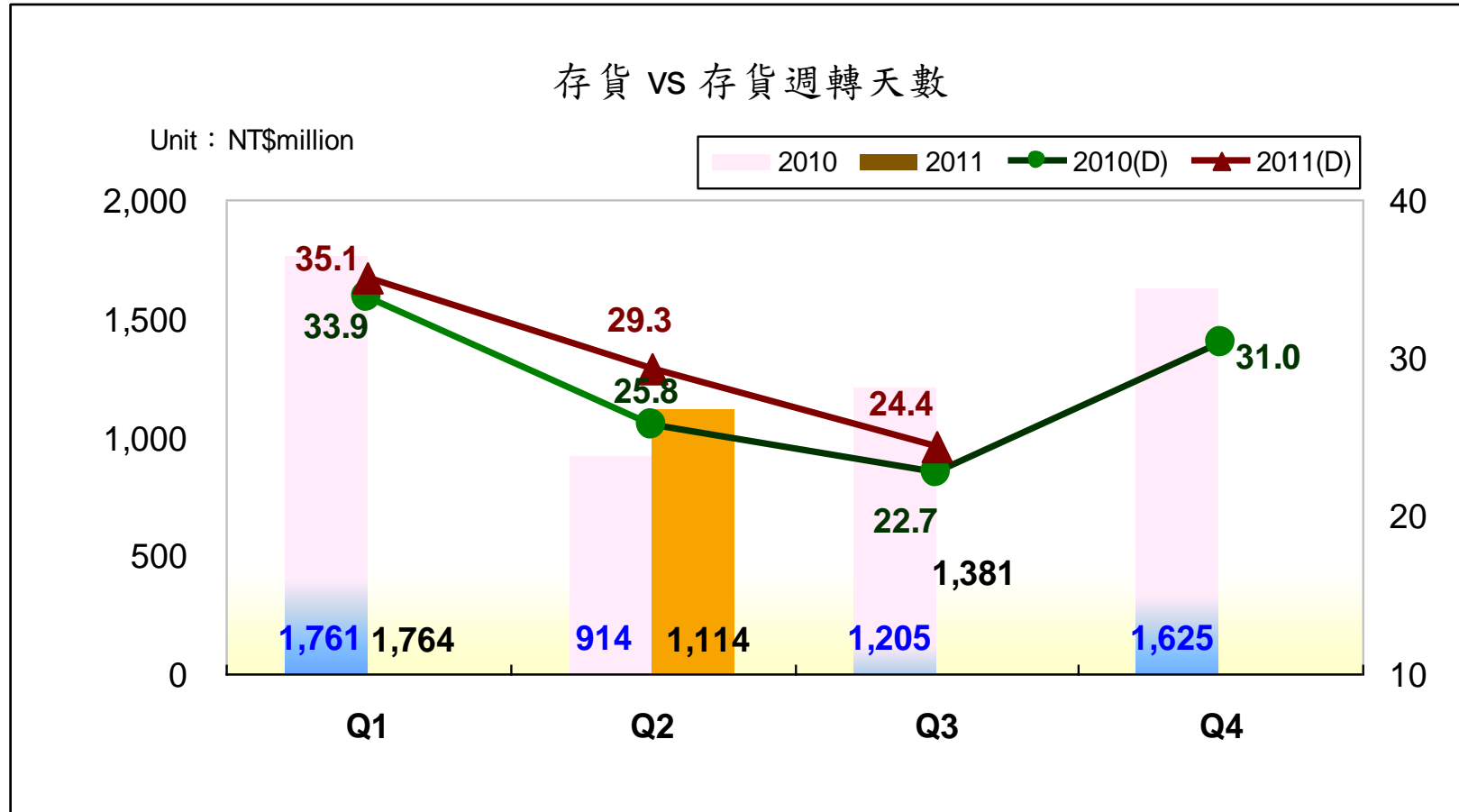
股東權益 VS ROE



EBITDA 比較



存貨 VS 存貨週轉天數



THANK YOU !

Q & A