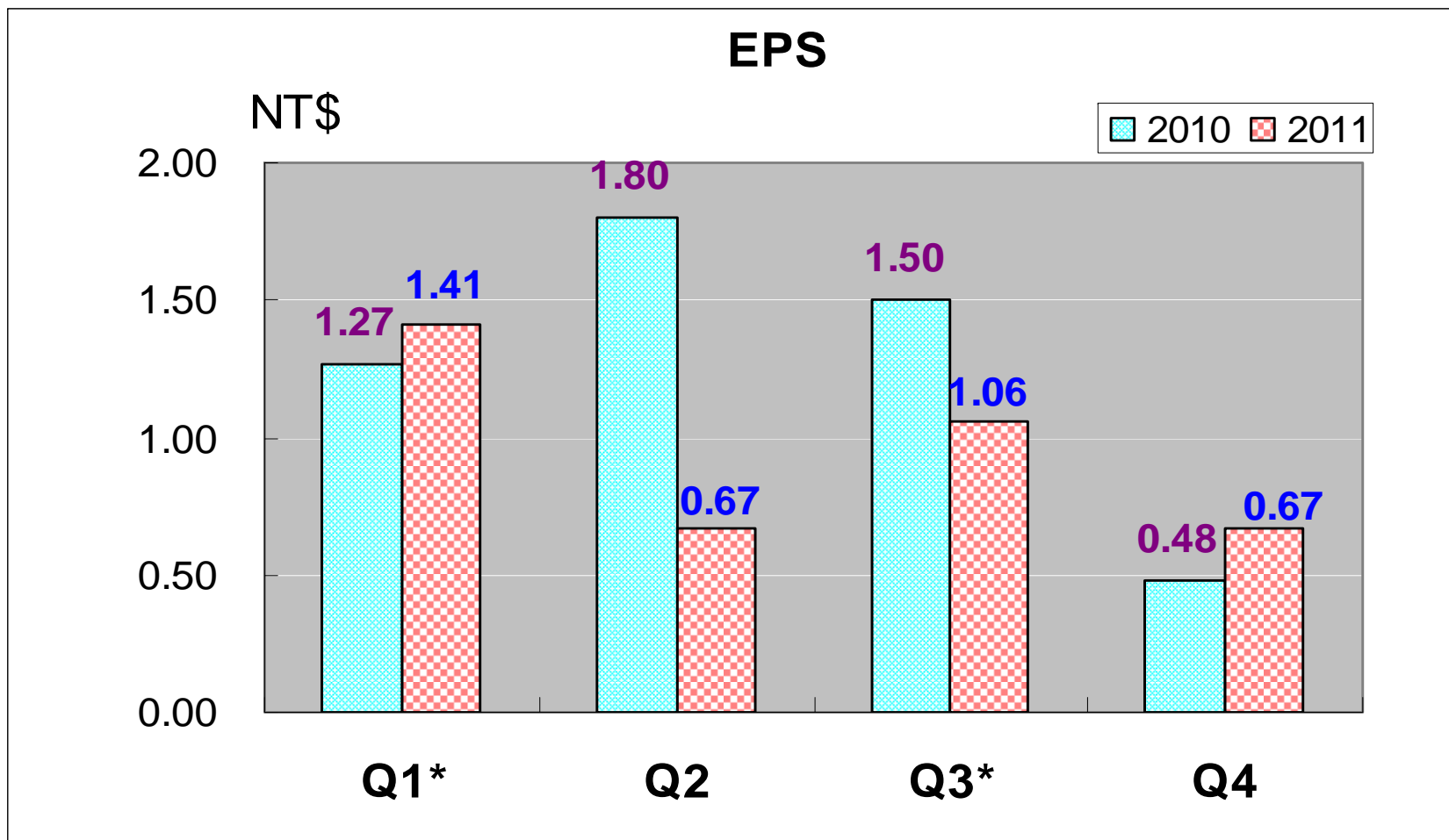


聯茂電子股份有限公司

2011年度營業結果

Date :March,2012

每股盈餘



2011年度營業結果重點

單位：新台幣佰萬元

	<u>2011Y</u>	<u>2010Y</u>	<u>2009Y</u>
	<u>Amount</u>	<u>Amount</u>	<u>Amount</u>
營業收入	20,024	19,935	12,280
稅後損益	1,128	1,455	803
稅後基本每股盈餘(元)	3.81	5.05	2.91
總資產	14,936	14,540	11,147
總負債	8,654	8,833	6,296
股東權益	6,282	5,706	4,851
股東權益報酬率(%)	18.8	27.6	17.3

2011年度各季營業結果重點

單位：新台幣佰萬元

	<u>Q4 '11</u>	<u>Q3 '11*</u>	<u>Q2 '11</u>	<u>Q1 '11*</u>
	<u>Amount</u>	<u>Amount</u>	<u>Amount</u>	<u>Amount</u>
營業收入	4,675	5,229	5,029	5,091
稅後損益	187	322	220	400
稅後基本每股盈餘(元)	0.67	1.06	0.67	1.41
總資產	14,936	16,311	14,740	15,521
總負債	8,654	10,163	9,203	9,510
股東權益	6,282	6,148	5,537	6,011
股東權益報酬率(%)	3.0	5.5	3.8	6.8

*未經會計師查核或核閱

合併損益表「同期」比較

單位：新台幣佰萬元

	2011Y		2010Y		YoY	2009Y		YoY
	<u>Amount</u>	<u>%</u>	<u>Amount</u>	<u>%</u>	<u>%</u>	<u>Amount</u>	<u>%</u>	<u>%</u>
營業收入	20,024.0	100.0	19,934.6	100.0	0	12,280.1	100.0	62
營業毛利	2,367.8	11.8	2,952.7	14.8	(20)	1,835.0	14.9	61
營業費用	1,032.8	5.2	1,041.5	5.2	(1)	845.9	6.9	23
營業淨利	1,335.1	6.7	1,911.2	9.6	(30)	989.1	8.1	93
營業外收支	82.4	0.4	(64.4)	(0.3)	(228)	63.0	0.5	(202)
稅前淨利	1,417.5	7.1	1,846.8	9.3	(23)	1,052.1	8.6	76
稅後淨利	1,128.1	5.6	1,455.0	7.3	(22)	802.9	6.5	81
稅後基本每股盈餘(元)	3.81		5.05		(25)	2.91		74

合併損益表「季」比較

單位：新台幣佰萬元

	Q4 '11		Q3 '11*		QoQ	Q4'10		YoY
	<u>Amount</u>	<u>%</u>	<u>Amount</u>	<u>%</u>	<u>%</u>	<u>Amount</u>	<u>%</u>	<u>%</u>
營業收入	4,674.9	100.0	5,229.2	100.0	(11)	3,434	100.0	36
營業毛利	428.2	9.2	632.9	12.1	(32)	445	13.0	(4)
營業費用	227.5	4.9	288.7	5.5	(21)	291	8.5	(22)
營業淨利	200.7	4.3	344.2	6.6	(42)	154	4.5	30
營業外收支	2.8	0.1	42.4	0.8	(94)	77	2.2	(96)
稅前淨利	203.4	4.4	386.2	7.4	(47)	231	6.7	(12)
稅後淨利	186.5	4.0	321.9	6.2	(42)	181	5.3	3
稅後基本每股盈餘(元)	0.67		1.06		(37)	0.48		40

* 未經會計師查核或核閱

合併資產負債表

單位：新台幣佰萬元

	2011/12/31		2011/9/30*		2010/12/31	
	<u>Amount</u>	<u>%</u>	<u>Amount</u>	<u>%</u>	<u>Amount</u>	<u>%</u>
現金	1,868	13	1,278	8	1,971	14
應收帳款	5,356	36	7,078	43	4,944	34
存貨	790	5	1,381	8	1,625	11
流動資產	9,954	67	11,541	71	10,032	69
固定資產	4,335	29	4,344	27	3,884	27
總資產	14,936	100	16,311	100	14,540	100
應付帳款	4,464	30	5,616	34	5,264	36
流動負債	7,985	53	10,115	62	7,985	55
長期負債	660	4	31	0	843	6
總負債	8,654	58	10,163	62	8,833	61
股東權益	6,282	42	6,148	38	5,706	39

*未經會計師查核或核閱

合併現金流量表

單位：新台幣佰萬元	2011Y <u>Amount</u>	2010Y <u>Amount</u>	2009Y <u>Amount</u>
稅後損益	1,128.1	1,455.0	802.9
折舊及攤銷	512.9	473.4	438.0
其他	(673.7)	(93.1)	(334.1)
營運淨現金流入(出)	967.3	1,835.3	906.8
資本支出	(748.8)	(873.8)	(559.0)
其他	(300.8)	(132.6)	40.6
投資淨現金流入(出)	(1,049.7)	(1,006.4)	(518.5)
借款	706.4	483.1	407.7
分紅	(567.4)	(411.2)	(280.7)
其他	(390.8)	(1.0)	(190.3)
理財淨現金流入(出)	(251.8)	70.8	(63.3)
淨現金流入(出)	(102.8)	621.1	280.8
現金期末餘額	1,867.8	1,970.6	1,349.5

「年度」主要財務指標

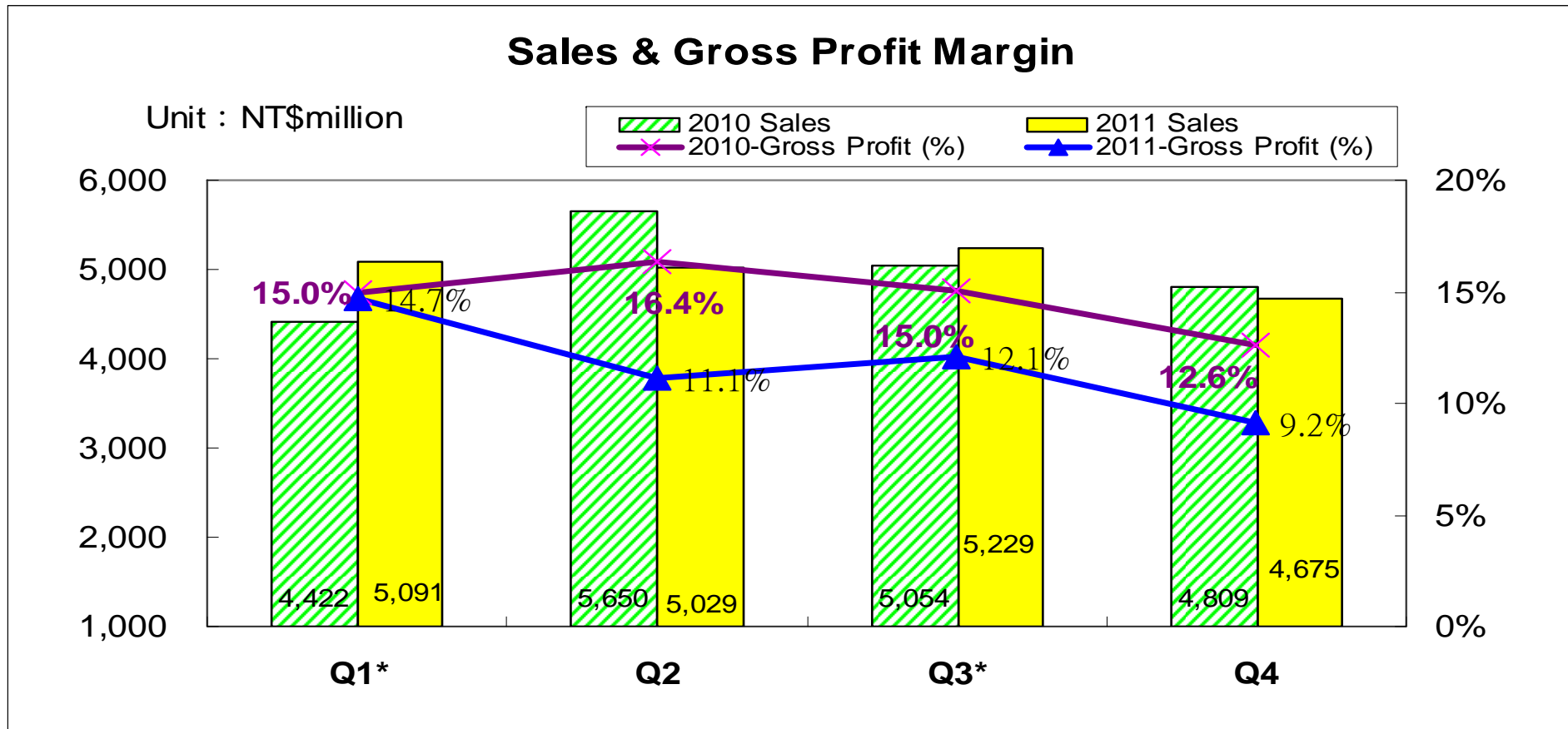
單位：新台幣佰萬元	<u>2011Y</u>	<u>2010Y</u>	<u>2009Y</u>
應收帳款週轉天數	89.5	78.9	95.0
存貨週轉天數	25.0	28.9	23.4
流動比率(%)	124.7	126.7	132.3
淨營運資金	1,969.0	2,129.8	1,718.8
負債/淨值比(%)	137.8	154.8	129.8

「各季」主要財務指標

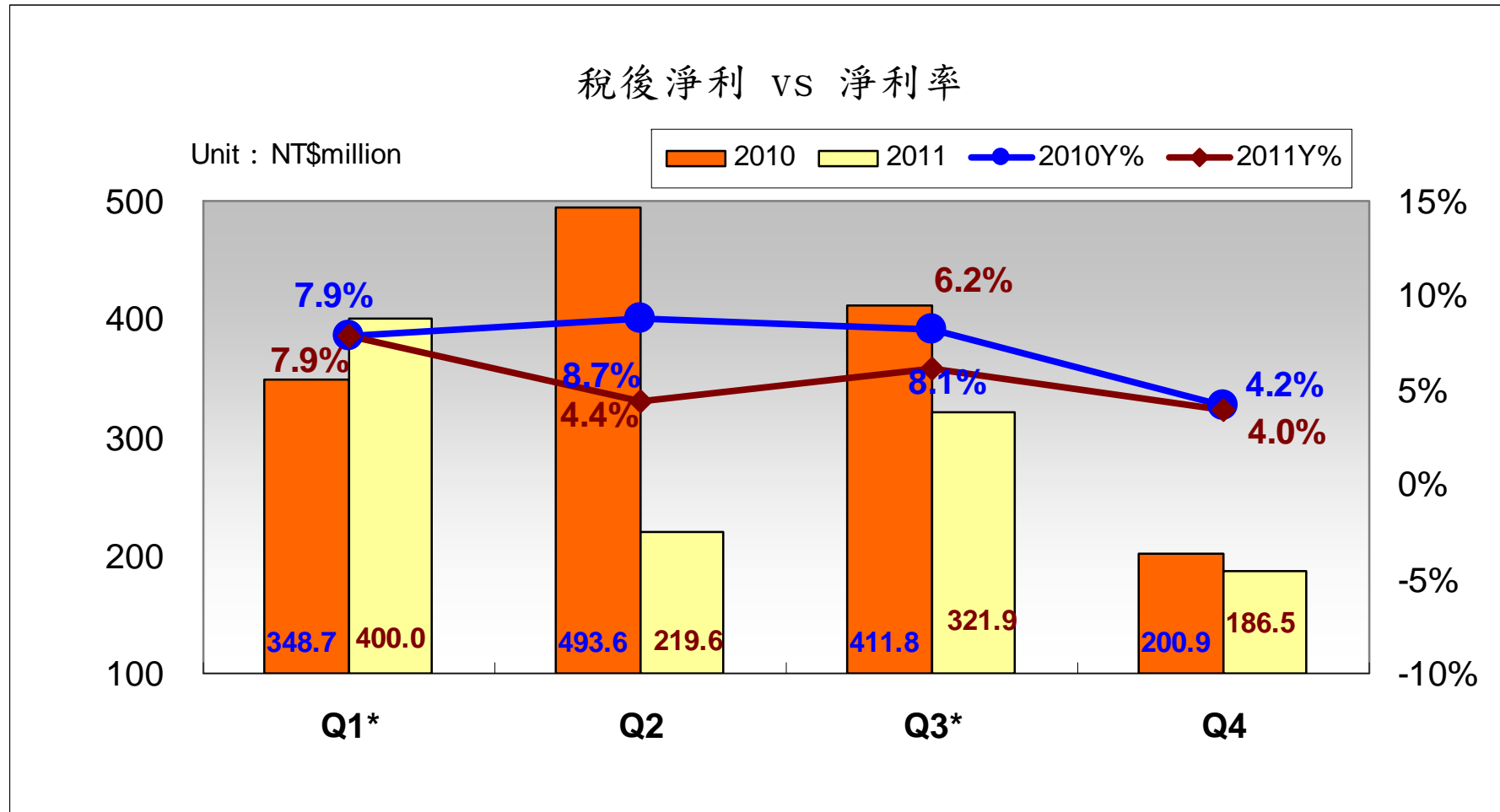
單位：新台幣佰萬元	<u>Q4 '11</u>	<u>Q3 '11*</u>	<u>Q2 '11</u>	<u>Q1 '11*</u>
應收帳款週轉天數	100.5	104.9	102.0	99.4
存貨週轉天數	25.9	29.8	28.0	35.6
流動比率(%)	124.7	114.1	115.0	126.4
淨營運資金	1,969.0	1,426.0	1,347.3	2,281.4
負債/淨值比(%)	137.8	165.3	166.2	158.2

* 未經會計師查核或核閱

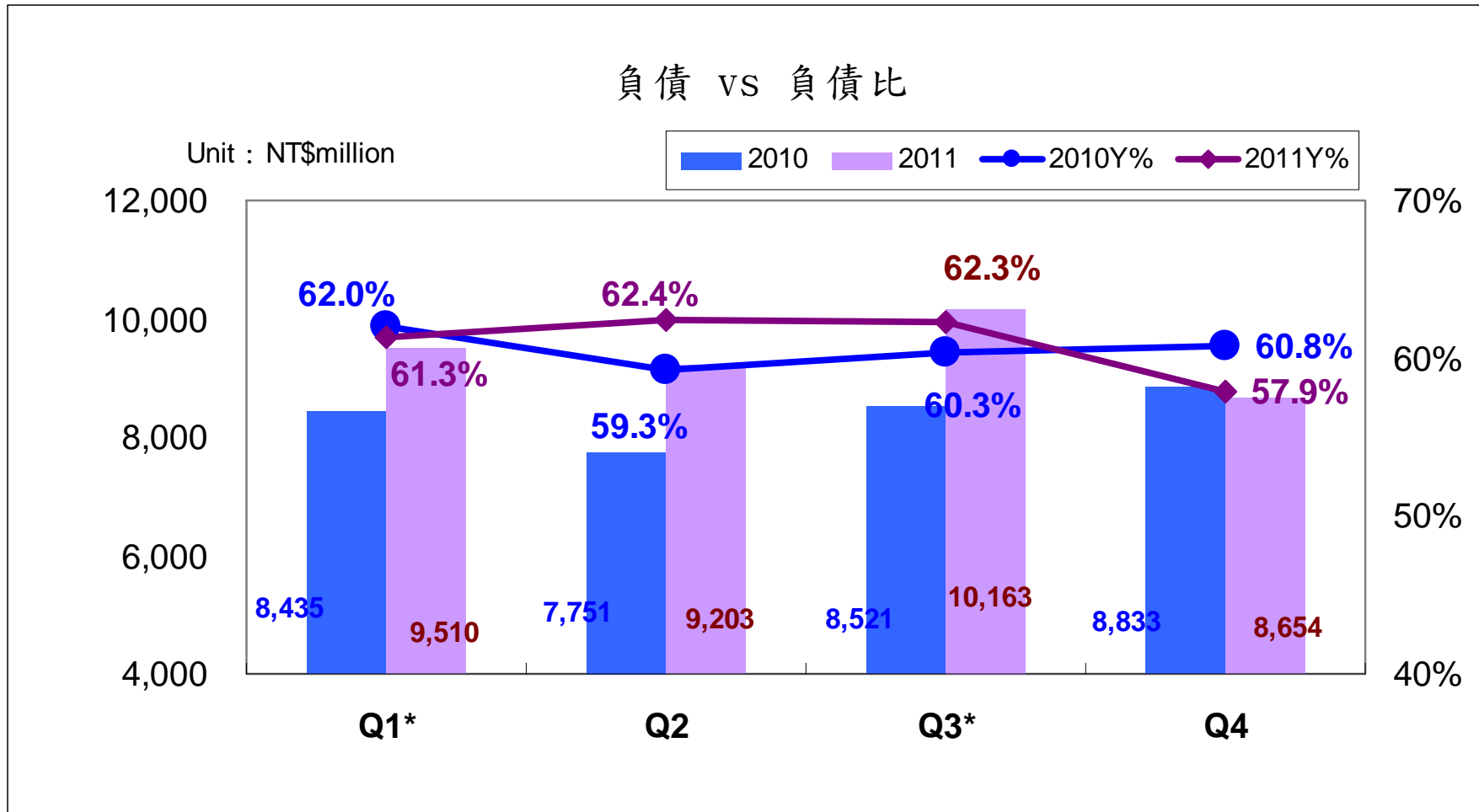
營業收入&營業毛利



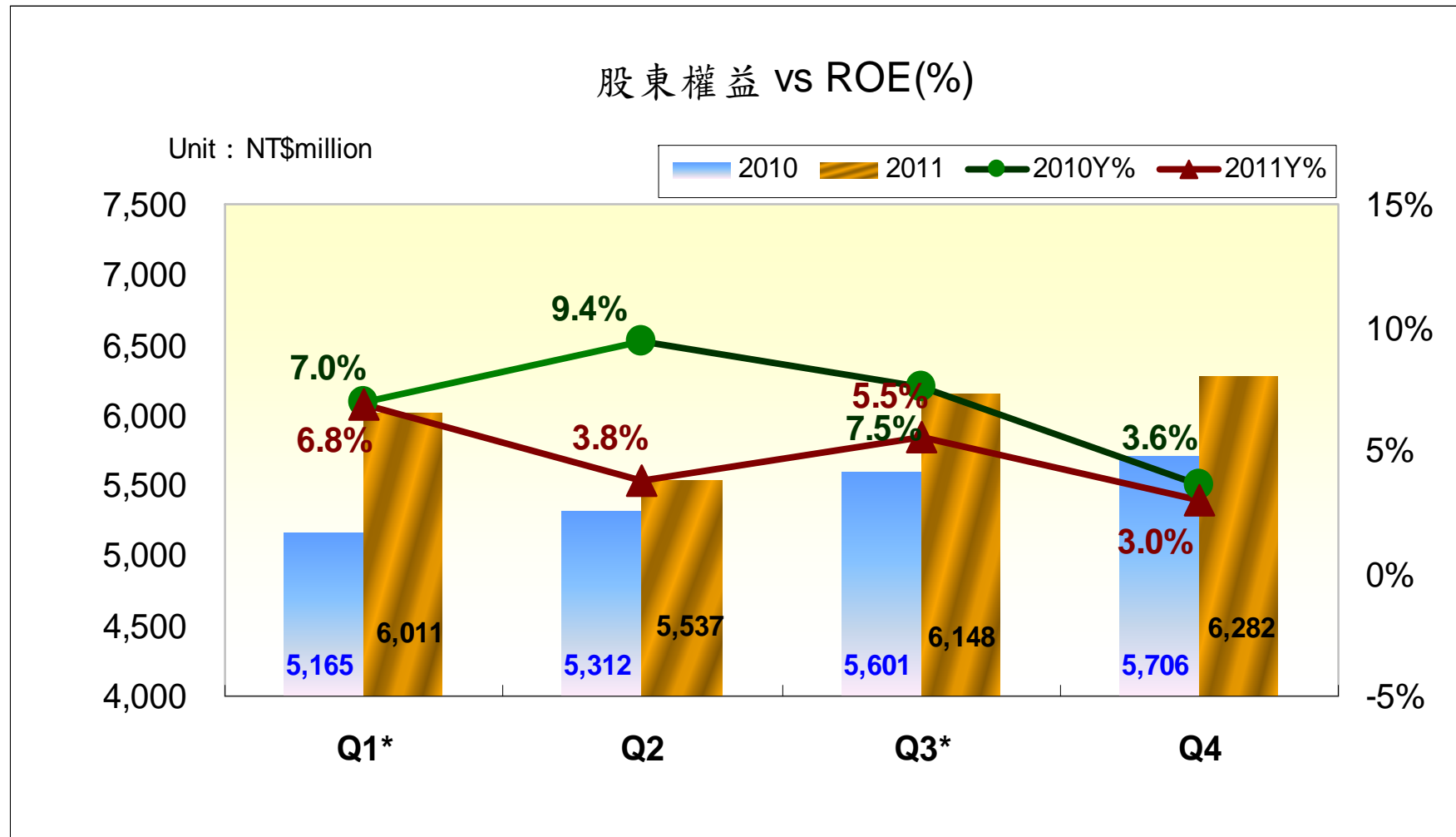
稅後淨利 VS 淨利率



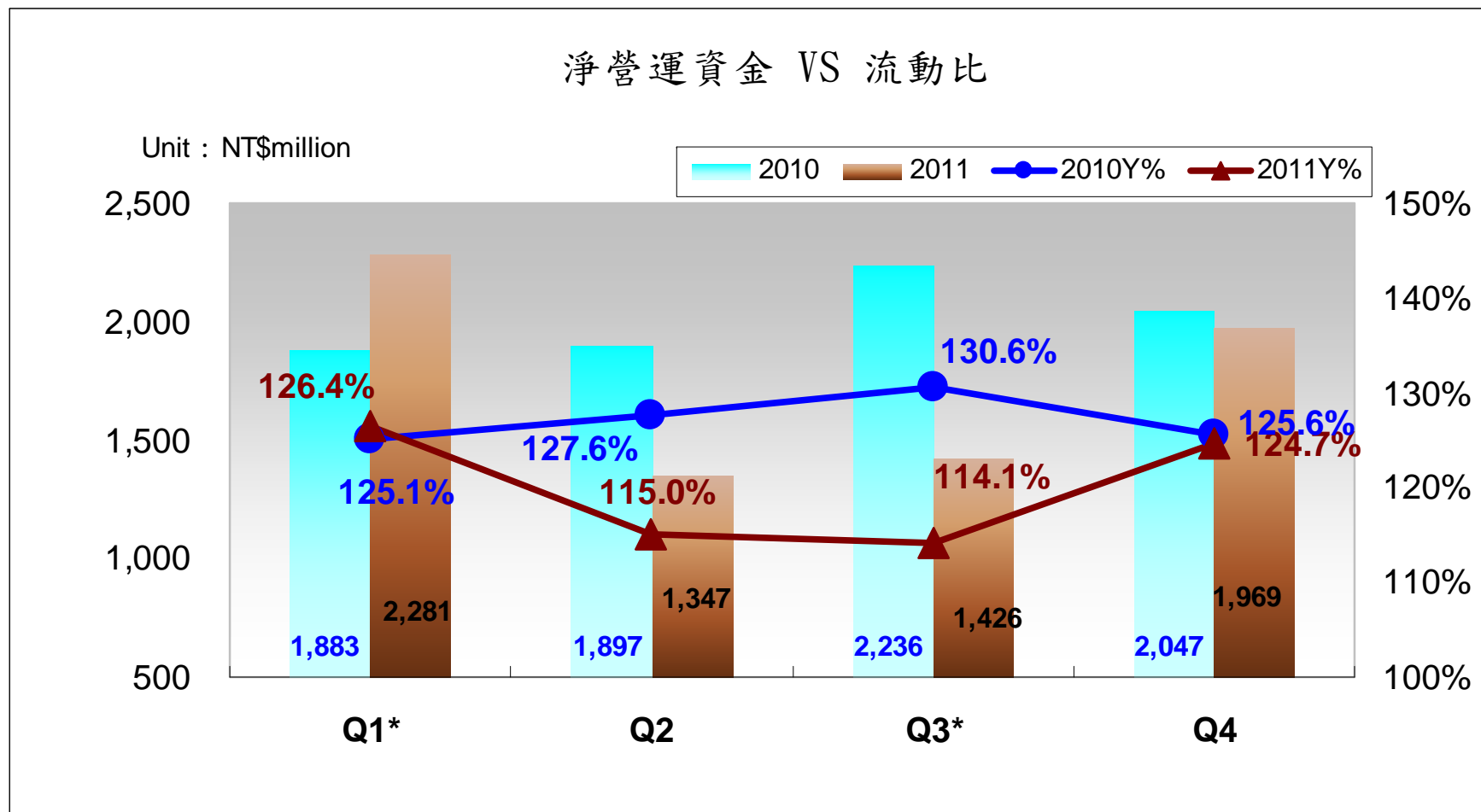
負債 VS 負債比



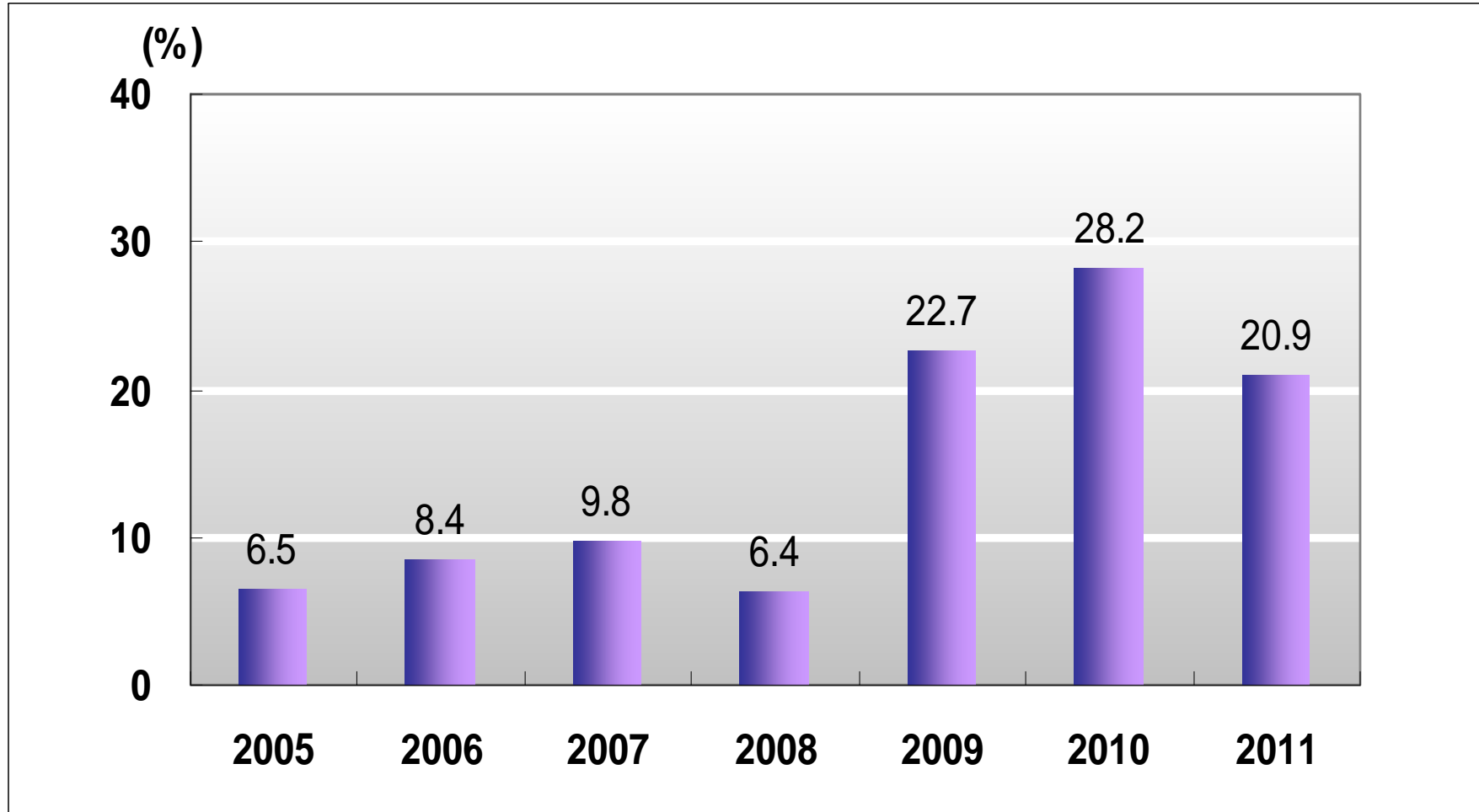
股東權益 VS ROE



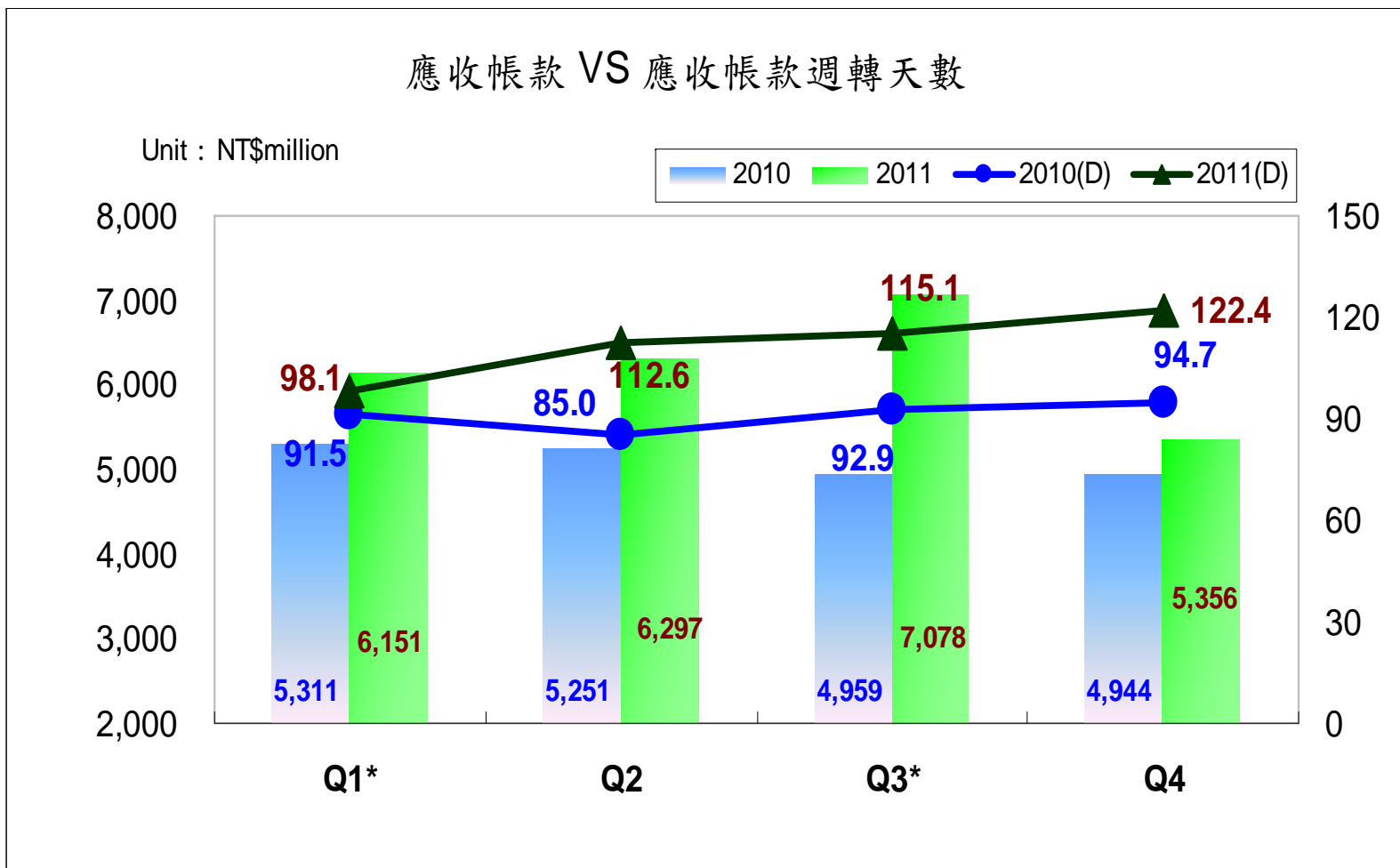
淨營運資金 VS 流動比



EBITDA 比較



應收帳款 VS 應收帳款週轉天數



存貨 VS 存貨週轉天數

